

Un lieu d'exception pour vos événements

Au cœur de Paris, dans un cadre hors du commun, le Jeu de Paume vous accueille pour



organiser, en dehors des horaires d'ouverture au public, vos petits déjeuners, cocktails, soirées, dîners, séminaires, projections cinéma et présentations. Vos privatisations peuvent s'accompagner de

Soirée organisée pour le groupe UFG

visites libres ou guidées, personnalisées, permettant de faire découvrir à vos invités les expositions dans un cadre unique. **Le lundi, jour de fermeture au public** et du **mercredi au dimanche après 19h**, investissez nos espaces et **imaginez un événement à la mesure de vos ambitions.**

Le Jeu de Paume peut être entièrement privatisé dans le cadre de **formules adaptées "sur mesure"** et hors périodes d'exposition, à savoir **3 à 4 fois par an**. Le bâtiment peut alors accueillir **jusqu'à 1 000 personnes** pour vos salons, soirées, défilés, cocktails...

UN EDIFICE DE 1 000 M² SUR 3 NIVEAUX :

Conçues pour s'adapter à des scénographies très différentes, nos salles s'adaptent à vos envies :

- Un vaste hall vitré ouvert sur le jardin des Tuileries
- Une salle de documentation modulable
- Un petit café
- Un auditorium
- 9 salles d'exposition

NOS ESPACES



LE HALL CENTRAL

Le grand hall vitré est largement ouvert sur l'extérieur et permet d'accueillir des évènements de toutes sortes. Extrêmement lumineux, il offre une vue unique sur les Tuileries, la place de la Concorde et la Tour Eiffel. Il peut être personnalisé selon vos souhaits avec des décors, des éclairages ou des projections. La configuration de l'espace, avec son escalier donnant accès au premier étage, permet aussi d'organiser un discours ou une brève présentation. En période d'exposition, il peut accueillir **250 personnes** pour organiser vos cocktails et événements.

Salon « Le Book », salon des professionnels de la création

○ Capacité :

- Réception en cocktail dînatoire debout jusqu'à 250 personnes

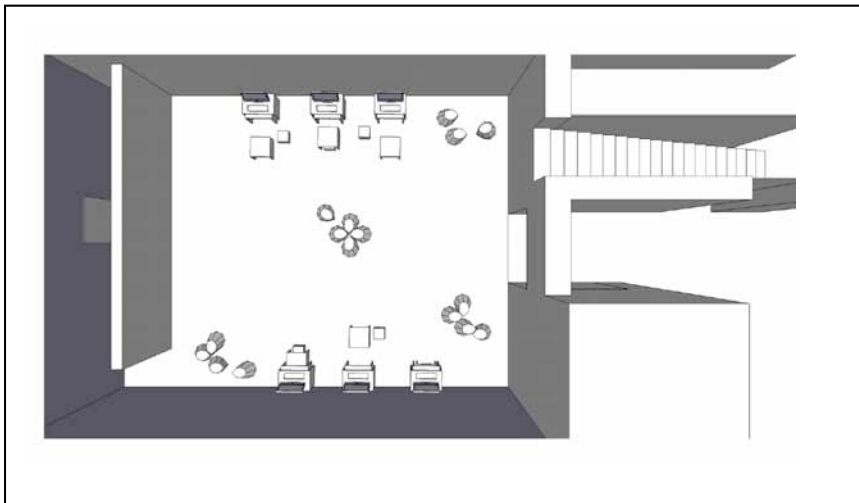
❖ Superficie :

- 90 m²



Vues du hall

LA SALLE DE DOCUMENTATION



Au rez-de-chaussée, la salle de documentation de **60m²** est conçue comme un **espace modulaire**, pouvant accueillir une **cinquantaine de personnes**. Elle permet d'organiser vos

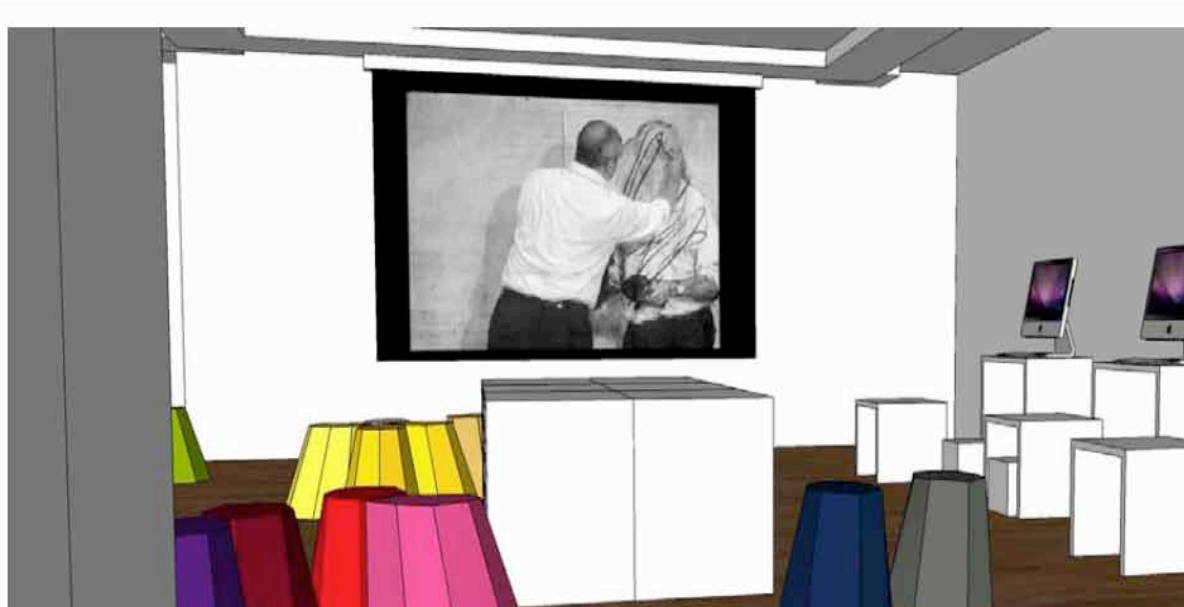
présentations presse, vos workshops, vos réunions et meetings comme vos petits déjeuners et dîners. Elle est équipée d'**ordinateurs** et de **matériel vidéo avec projection sur écran**.

○ Capacité :

- Une cinquantaine de personnes

❖ Superficie :

- 60 m²



© Nino Comba, Scénographe

LE PETIT CAFÉ

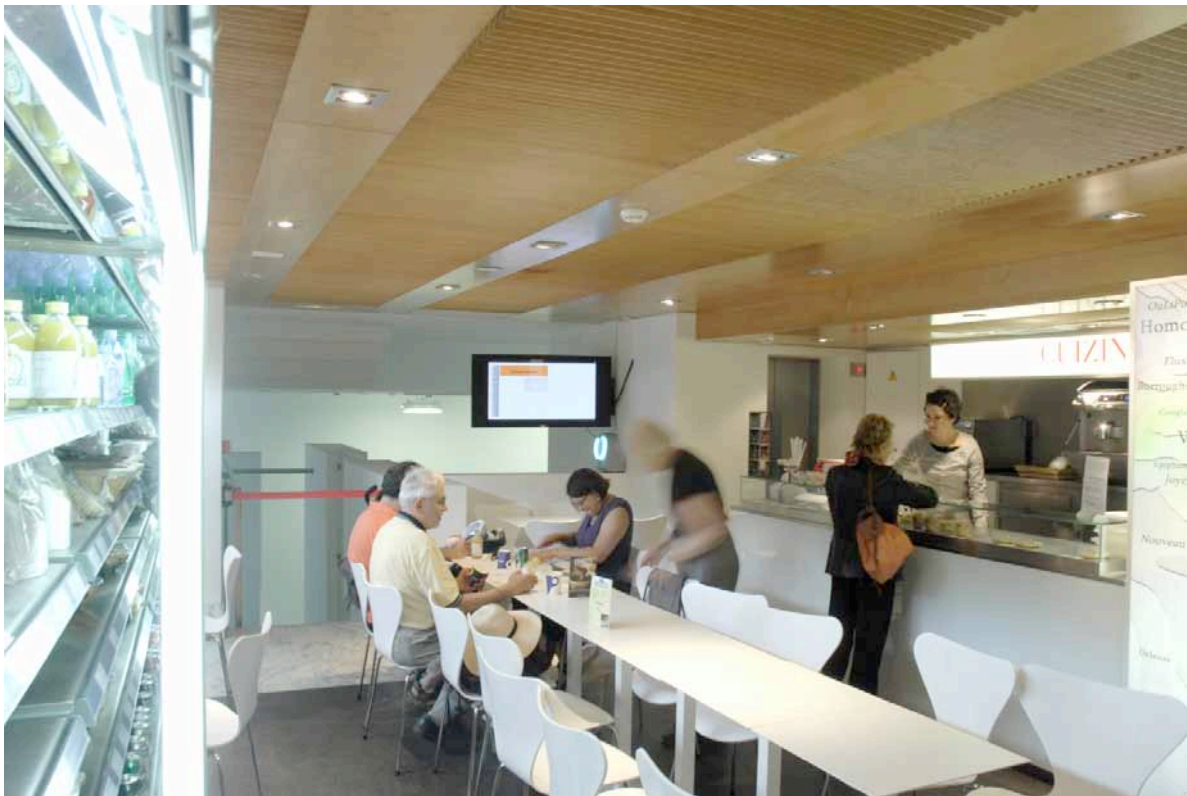
Au cœur du Jeu de Paume, le « petit café » offre un **cadre contemporain idéal** pour vos **petits-déjeuners, cocktails dinatoires, apéritifs et dîners**. Cet espace permet ainsi d'accueillir des groupes restreints pour des événements de proximité. Il peut également servir d'office pour le traiteur dans le cadre de vos réceptions organisées dans le grand hall.

○ Capacité :

- formule assise jusqu'à 40 personnes
- réception debout jusqu'à 60 personnes

❖ Superficie :

- 35 m²



Le Petit Café

L'AUDITORIUM

Situé au niveau -1 du bâtiment du Jeu de Paume, entièrement équipé et disposé en amphithéâtre, l'auditorium peut accueillir 91 personnes. Dédié aux projections, performances et conférences, il offre un grand confort dans un décor coloré et chaleureux avec une qualité d'image exceptionnelle. Vous pouvez également organiser une formation, un séminaire ou une conférence de presse ... dans notre auditorium.

Plateau technique :

- vidéoprojecteur numérique
- pupitre
- sonorisation
- écran
- micros HF
- éclairage modulable
- climatisation
- cabine de traduction
- régie
- formats : bêta digital et numérique, 16 mm, 35mm et DVD

● Capacité :

- 91 places assises

❖ Superficie :

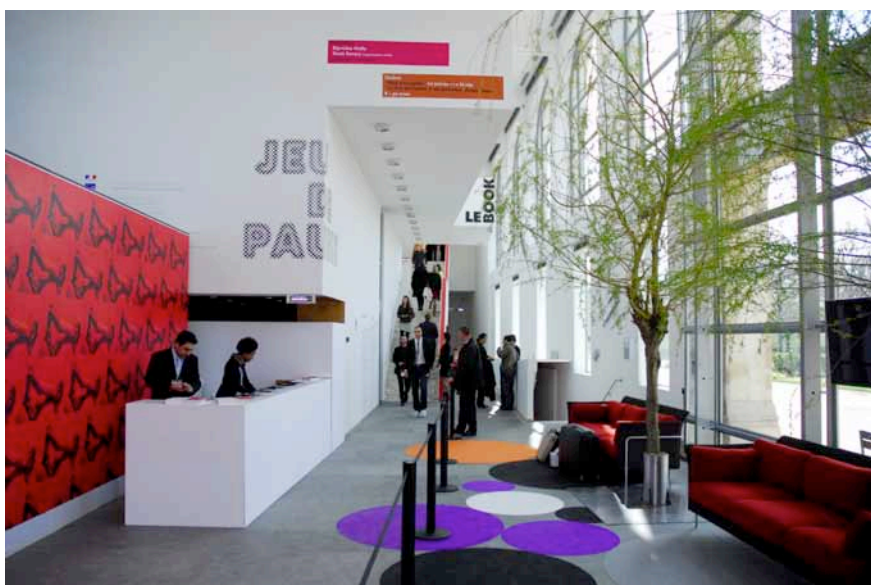
- 82 m²



Conférence de presse organisée pour Louis Vuitton

Des évènements sur mesure

LE LUNDI EST A VOUS !



Salon « Le Book », le salon des professionnels de la création

Le lundi toute la journée (jour de fermeture au public), de 9 h à 23 h 30 **nos espaces**, excepté les salles d'expositions, sont entièrement privatisables.

Vous pouvez organiser une **réception pour 250 personnes** dans **l'espace d'accueil à l'entrée du Jeu de Paume** et dans la **salle de documentation** (sous réserve de disponibilité). L'office du traiteur sera situé au Petit café à l'entresol. Deux possibilités s'offrent à vous :

- Vos invités ont un **libre accès aux expositions**
- Ils peuvent bénéficier d'une **visite commentée** par un ou plusieurs conférenciers du Jeu de Paume, qui sauront s'adapter aux attentes de vos invités.

UN MATIN AU JEU DE PAUME



Salon « Le Rendez-vous »

Du lundi au vendredi inclus, profitez de nos espaces et de nos expositions. Organisez vos événements en matinée, entre 8 h et 11 h 30. **Un petit déjeuner ou un brunch** peuvent être suivis **d'une visite commentée des expositions** par un conférencier du Jeu de Paume. Vous pouvez également organiser une formation, un séminaire ou une conférence de presse dans notre auditorium.

INVENTEZ VOTRE SOIREE

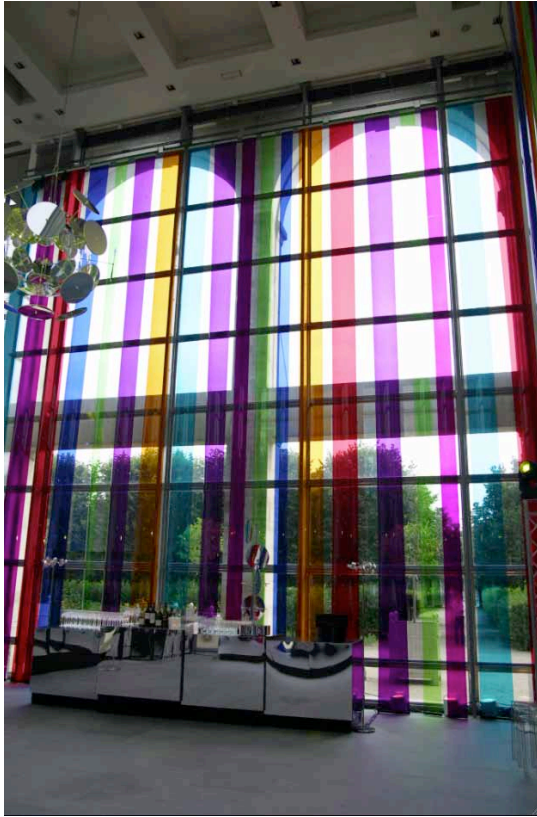


Soirée organisée par l'agence événementielle État de fête

Du mercredi au dimanche de 19 h à 23 h 30, vous pouvez **organiser une soirée, une réception, un défilé ou un dîner** dans nos espaces (hors salles d'expositions). Le hall peut accueillir un cocktail, où **vos invités seront face au jardin des Tuileries**.

** Les frais de gardiennage et de sécurité sont à la charge de l'organisateur en fonction de la nature de l'exposition, de la durée de la réception et du nombre d'agents de sécurité mobilisés. Le coût du cocktail, les frais de nettoyage des espaces à l'issue de la réception, les frais d'assurance, et les honoraires des conférenciers, le cas échéant, sont également à votre charge et feront l'objet d'un devis séparé.*

JEU DE PAUME, ENTIÈREMENT VOTRE



Réception organisée par Neulize OBC

Trois à quatre fois par an, tous nos espaces peuvent être entièrement privatisés hors périodes d'exposition sur une surface totale de 1000 m².

Ces grands espaces, situés sur 3 niveaux, sont conçus pour être **modulés au gré de vos scénographies**. L'architecture du bâtiment et son vaste volume vous permettent de **réaliser vos projets les plus ambitieux dans une atmosphère très personnelle**. Le Jeu de Paume a déjà accueilli de nombreuses manifestations, des salons artistiques, des défilés de mode, des conférences de presse etc ...

✚ Les tarifs sont à définir en fonction de la nature de votre événement.



Défilé Raf Simons

Petite histoire du Jeu de Paume

BIENVENUE AU 1, PLACE DE LA CONCORDE !



Vernissage de l'exposition Richard Avedon

Situé au cœur du Jardin des Tuileries, le bâtiment du Jeu de Paume, construit par l'architecte Viraut en 1861, a d'abord été un établissement sportif. Agrandi en 1879, et transformé en un lieu d'exposition, le bâtiment abrite dès 1947, et jusqu'en 1986 le célèbre musée impressionniste. Restructuré

par l'architecte Antoine Stinco pour la Galerie nationale du Jeu de Paume inaugurée en 1991, le bâtiment a été pensé sur le modèle des Kunsthallen allemandes : il n'abrite pas de collections permanentes mais propose un lieu d'exposition pour l'art contemporain. Le but de ce chantier de rénovation était de laisser intacte l'identité de l'édifice (classé monument historique en 1889) tout en donnant aux volumes intérieurs un aspect contemporain ; ces derniers jouent avec la lumière et offrent des échappées sur le Jardin des Tuileries et la Place de la Concorde. Les murs blancs, les lignes épurées de l'immense corridor et les neuf salles d'expositions s'étalant sur 1137 m² sont conçus pour accueillir œuvres et visiteurs.

Suivant la volonté du ministre de la culture Jean Jacques Aillagon, l'ancienne galerie fusionne avec le Centre national de la photographie et la Mission du patrimoine photographique en 2004. Aujourd'hui le Jeu de Paume est le lieu de référence pour la diffusion de la photographie et de l'image dans une approche résolument ouverte et transversale sur le plan historique comme sur le plan des différentes pratiques de l'image actuelles (photographie, cinéma, vidéo, installation...), le Jeu de Paume a vocation à produire, coproduire ou accueillir des expositions, mais aussi des cycles de films, colloques, activités pédagogiques ou encore des publications.



Vernissage et cocktail privé pour le canton du Valais (Suisse) pour l'exposition Fellini



Salon « Le Book », salon des professionnels de la création ou la visibilité de votre événement sur notre façade



Salon « Rendez-vous »



Salon «Rendez-vous »



Vernissage et cocktail privé pour le canton du Valais (Suisse) pour l'exposition Fellini



Présentation organisée par « Le Book »



Présentation organisée par « Le Book »

CONTACTS

Pour toute question concernant
la privatisation des espaces du Jeu de Paume :

PARTENARIATS : Malika Zengli

☎ : 01 47 03 13 23

malikazengli@jeudepaume.org

COMMUNICATION / MECENAT : Anne Racine

☎ : 01 47 03 13 29

anneracine@jeudepaume.org