

● JEU DE PAUME

Programme des expositions 2024-2025

« Chantal Akerman. Travelling »

Du 28 septembre 2024 au 19 janvier 2025

Commissaires : Laurence Rassel et Marta Ponsa. Exposition conçue par Bozar, la Fondation Chantal Akerman et CINEMATEK, Bruxelles, et réalisée en collaboration avec le Jeu de Paume pour sa présentation à Paris.



Photographie de tournage *D'Est* 1993. Collections CINEMATEK © Fondation Chantal Akerman

Le Jeu de Paume rend hommage à la cinéaste, artiste et écrivaine belge Chantal Akerman (Bruxelles 1950 - Paris 2015), dont le film *Jeanne Dielman, 23 quai du commerce, 1080 Bruxelles* est auréolé du titre de « Meilleur film de tous les temps » décerné en 2022 par la revue britannique *Sight&Sound*. Des courts-métrages de ses débuts à ses ultimes installations, l'exposition propose un parcours riche d'images et d'archives inédites, afin de faire découvrir ce travail artistique intense. Elle invite à revenir sur les années et les lieux que Chantal Akerman a traversés et filmés, de Bruxelles jusqu'au Mexique en passant par Paris et New York. En écho à l'exposition, la programmation culturelle de l'automne présente une sélection de ses films, ainsi que des performances, lectures et rencontres.

Axes thématiques :

- Portraits de femme, l'intime et le quotidien
- Déplacements, héritages et mémoires
- Cadres et temporalités, plans et mouvements
- Archives, processus créatifs et dispositifs cinématographiques

« Tina Barney. Family Ties / Liens de famille »

28 septembre 2024 - 19 janvier 2025

Commissaire : Quentin Bajac, directeur du Jeu de Paume. Exposition produite par le Jeu de Paume.



Tina Barney, *Jill and Polly in the Bathroom*, 1987 © Tina Barney, courtesy Kasmin, New York

Tina Barney (née en 1945) entreprend à la fin des années 1970 de photographier ses proches et amis, issus comme elle des classes très aisées de la côte Est des États-Unis. Fine observatrice des rituels familiaux, elle s'intéresse particulièrement aux relations entre les générations, aux codes vestimentaires, aux liens du modèle à son cadre de vie. Ses portraits colorés, souvent de groupe et de grand format, tiennent à la fois de l'instantané familial et de la mise en scène millimétrée, tout en établissant un dialogue avec la peinture classique. Tina Barney a par ailleurs souvent photographié sur commande : ses portraits de célébrités pour la presse, magazines de mode et marques de luxe témoignent de la même complexité, sensibilité et parfois humour que dans ses autres travaux.

Axes thématiques :

- Familles, rites et traditions
- Portraits de groupe, figures et cadres
- Modes de vie, personnages et décors
- Mises en scène, composition et description

« Le festival du Jeu de Paume. Paysages mouvants » 7 février- 23 mars 2025

Commissaire : Jeanne Mercier. Production : Jeu de Paume.



Yo-Yo Gonthier, *Les Nuées de sable, N°2, Sahara, 2022*

Mêlant exposition, programmation culturelle et une publication, “Paysages mouvants” est pensé comme un récit collectif qui déroule une histoire des représentations des paysages naturels et des imaginaires qui les accompagnent. La commissaire, Jeanne Mercier, invite l’autrice Loo Hui Phang à collaborer sous la forme d’une voix qui, scénarisant le cheminement dans l’exposition, guide les visiteurs. Cette narration, qui traverse quinze œuvres réalisées par des artistes de la scène contemporaine, propose une relecture de la notion même de paysage et son évolution au sein de l’histoire des arts. Dévoilées au fil d’un parcours conçu comme une expérience sensible et immersive, les œuvres font voyager des étendues glaciaires aux forêts, des abysses à l’espace, des fleuves aux océans.

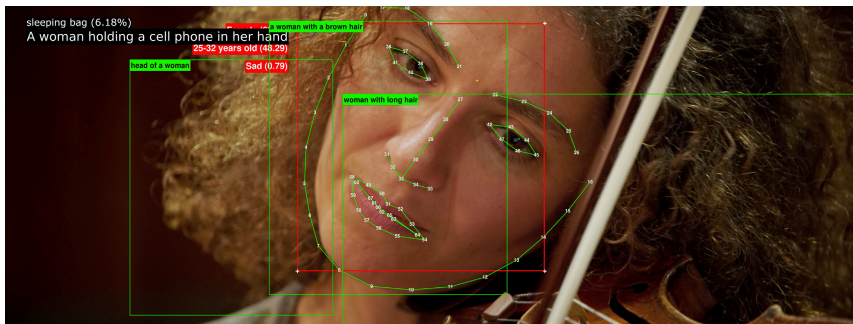
Artistes (exposition) et écrivains (programmation et publication) : Mounir Ayache, Julian Charrière, Bérengère Cournut, Edgar Cleijne & Ellen Gallagher, Yo-Yo Gonthier, Laila Hida, Julien Lombardi, Andrea Olga Mantovani, Monica De Miranda, Josèfa Ntjam, Richard Pak, Mathieu Pernot, Xavier-Laurent Petit, Prune Phi, Léonard Pongo, Rivers Solomon et Thomas Struth.

Axes thématiques :

- Représentations et imaginaires des espaces naturels
- Explorations et mythes, paysages et histoires
- Arts visuels, installations et performances
- Scénographie, immersion et narration

« Le monde selon l’IA » 11 avril - 21 septembre 2025

Commissaire général : Antonio Somaini. Commissaires associés : Ada Ackerman, Alexandre Gefen, Pia Viewing.
Production : Jeu de Paume.



Trevor Paglen, *Image Operations. Op.10, 2018* © Trevor Paglen

« Le monde selon l’IA », déployée sur la totalité des espaces du Jeu de Paume, explore la manière dont les artistes contemporains mobilisent, depuis cette dernière décennie, les intelligences artificielles dans une visée aussi bien critique qu’expérimentale. De l’« IA analytique » à l’« IA générative », l’exposition interroge ces nouveaux outils qui permettent de repenser les processus de création, tout en éclairant la manière dont les machines voient et habitent le monde. Les œuvres d’artistes de la scène française et internationale abordent les technologies d’IA selon différentes perspectives : Kate Crawford & Vladan Joler, Fabien Giraud et Raphaël Siboni, Agnieska Kurant, Christian Marclay, Trevor Paglen, Hito Steyerl... Des « capsules temporelles » proposent également des incursions généalogiques et archéologiques dans les lointaines origines culturelles et scientifiques de l’IA.

Axes thématiques :

- Impact de l’IA sur la culture visuelle contemporaine
- Systèmes de détection, reconnaissance et classification
- Modalités de production, transformation et génération d’images
- Enjeux artistiques, sociétaux et environnementaux