

JEU DE



COMMUNIQUÉ DE PRESSE

Festival du Jeu de Paume Paysages mouvants

Exposition, performances, ateliers, rendez-vous festifs
07.02.25 – 23.03.25

COMMUNIQUÉ DE PRESSE

Après « Fata Morgana » en 2022, le Jeu de Paume dévoile la deuxième édition de son festival dédié aux métamorphoses de l'image contemporaine, mêlant une exposition, des performances, des projections, des soirées, des ateliers avec les artistes et un livre.

« Paysages mouvants », présenté du 7 février au 23 mars 2025, est pensé comme un récit collectif qui déroule une histoire des représentations des environnements naturels et des imaginaires qui les convoquent.

La commissaire, Jeanne Mercier a invité la scénariste Loo Hui Phang à collaborer sous la forme d'une voix qui, à travers une narration, parcourt les œuvres de 15 artistes de la scène artistique actuelle, pour la plupart inédites car spécialement produites pour cet événement. Chaque projet se saisit des espaces naturels aux prises avec des stéréotypes - la jungle, l'oasis, le ciel, le désert, la forêt... - pour en proposer un nouvel imaginaire.

Le festival, qui dévoile pas à pas une histoire sensorielle et intime de notre rapport au monde, se veut également un espace de réflexion sur les enjeux contemporains, les œuvres entrant en résonance avec les questions environnementales mais aussi d'identité ou de flux migratoires. Conçue comme une expérience immersive et interactive, cette nouvelle édition de ce festival offre au public une fresque artistique où les mondes de la photographie, de la littérature et des sciences se rencontrent et se transforment : le paysage devient alors un territoire vivant et en perpétuel mouvement.

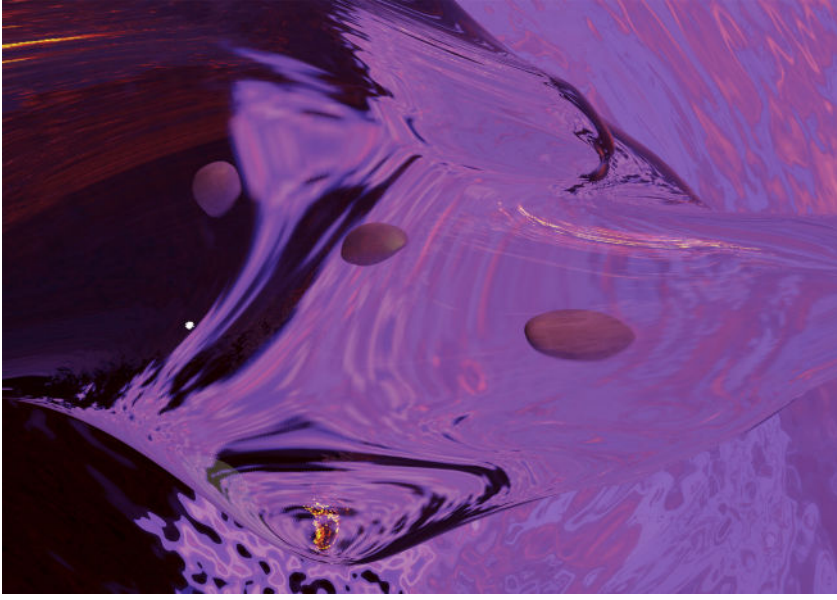




Une réflexion sur le monde : l'environnement menacé

Les œuvres du festival abordent, tout au long du parcours, des thématiques phares parmi lesquelles les changements climatiques, invitant à repenser la responsabilité de l'être humain envers son environnement, qu'il soit polaire, insulaire ou forestier. **Julian Charrière** ouvre ce festival avec *Towards No Earthly Pole - Conway* (2019), offrant une plongée dans l'Arctique et l'Antarctique, régions caractéristiques des effets du réchauffement climatique. Tirées de son film co-réalisé avec la philosophe Dehlia Hannah, *An Invitation to Disappear*, les images et œuvres liées au film, comme la lampe de lave ou le bois carbonisé, explorent les liens entre la nature et la création artistique,

en hommage au 200^e anniversaire de l'éruption meurtrière du Tambora en Indonésie. Sur une autre île en péril, **Richard Pak** explore le destin tragique de Nauru, dévastée par l'exploitation du phosphate. Dans son installation photographique, il capture la beauté perdue des paysages en ruines et les altère chimiquement, leur donnant ainsi une dimension mythologique, tel un oracle moderne. **Andrea Olga Mantovani** propose avec *Racines*, (2020 à 2025 - œuvre spécialement produite pour le festival) un voyage introspectif dans le massif des Carpates en Ukraine. À travers ce lieu mystérieux, l'artiste interroge notre relation aux forêts primaires et relie passé familial, mémoire collective et enjeux géopolitiques actuels.



Mémoire et migration : des récits de territoires

D'autres œuvres du festival retracent les mémoires migratoires et culturelles. **Prune Phi** poursuit ce travail mémoriel dans son installation *.cóm* (2025, œuvre spécialement produite pour le festival), qui explore l'histoire de sa famille vietnamienne et la politique migratoire coloniale qui a soutenu le développement de la culture intensive du riz en Camargue. L'œuvre, une installation qui évoque un paysage de rizière, annonce le début d'une fiction qui se joue au pied des plants de riz. *Path to the Stars* (2022), de **Mónica de Miranda**, rassemble des biographies complexes qui se chevauchent et interagissent : le passé et les combattants de la liberté anticoloniaux en Afrique centrale, l'incertitude du présent et le désir d'appartenance, la projection vers l'avenir et le désir de symbiose avec l'environnement. Dans sa vidéo, une femme observe attentivement la nature qui l'entoure, métaphore d'un espace féminin qui traverse plusieurs temps et espaces. **Mathieu Pernot** s'intéresse en particulier à la circulation des savoirs dans *L'Atlas en mouvement* (2022), une œuvre réalisée en collaboration avec des réfugiés.

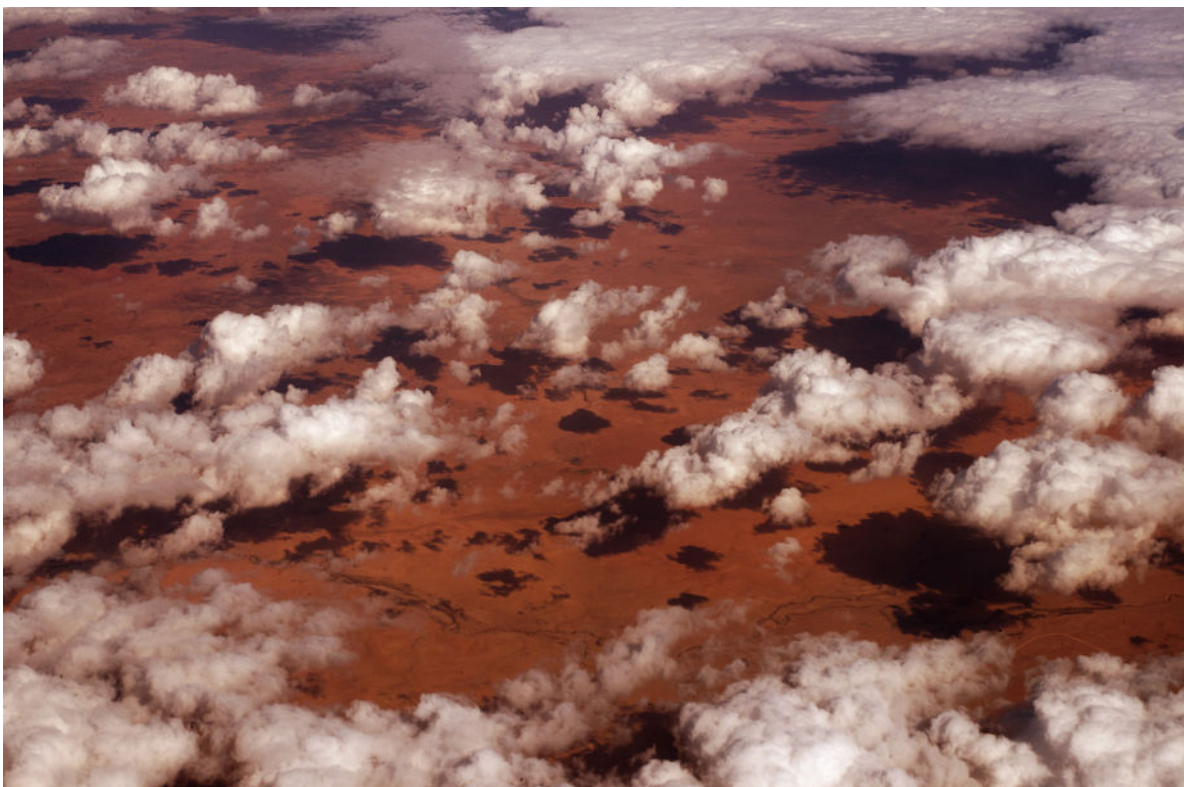
Mélangant astronomie, botanique et cartographie, ce projet collectif retrace les chemins de l'exil et les savoirs partagés de l'humanité. Enfin, l'installation d'**Edgar Cleijne** et **Ellen Gallagher** rappelle le paradis perdu dans une forêt submergée dans laquelle les êtres humains parviennent à la conclusion brutale : celle de ne pas avoir d'autre choix que de vivre séparément des animaux.



Mythologies contemporaines : réinventer les imaginaires du monde moderne

Toujours au fil du récit, les artistes explorent les mythes et les récits imaginaires qui façonnent notre rapport aux paysages et aux cultures. En s'inspirant des traditions congolaises et des cultures kasaiennes, *Tales From The Sources* (2025, œuvre spécialement produite pour le festival), de **Léonard Pongo**, présente le paysage comme un personnage doté d'une volonté et d'un pouvoir propres. Superposition d'images, de couches, de calques et de projections recréent un paysage complexe et vibrant; l'œuvre est telle un livre ouvert racontant une histoire de l'humanité et de la planète, dont le centre se situe au Congo. Avec *The Scylla/Charybdis Temporal Rift Paradox* (2025, œuvre spécialement produite pour le festival), **Mounir Ayache** puise ses références dans la mythologie grecque, la série animée *Ulysse 31* et la figure de Léon l'Africain, explorateur et diplomate nord-africain du XVI^e siècle.

Projetée au XXVI^e siècle, cette œuvre s'inspire des versions arabes du mythe de Charybde et Scylla, personnifiées par deux figures féminines symbolisant deux pôles politiques. **Yo-Yo Gonthier** propose avec *Le nuage qui parlait* (2011 à nos jours - œuvre spécialement produite pour le festival) qui réunit sculpture, dessin, vidéo et photographie - une œuvre librement inspirée par l'exploration, la conquête, les découvertes, le voyage physique et fantasmé. Née d'une histoire et d'une expérience commune, elle porte l'engagement collectif des personnes qui l'ont construite, et son envol à différents endroits du monde est une action et un symbole : celui de l'émancipation. **Eliza Levy**, avec *Les Hospitaliers* (2025, œuvre spécialement produite pour le festival), poursuit l'exploration de nos expériences de perceptions des mondes. Elle propose un paysage que l'on habite : un espace-conte multisensoriel pour faire ressurgir de nos mémoires les mondes enfouis. Aventure merveilleuse qui suspend le temps, l'installation est à la fois la continuité et le prélude d'un film et d'une création théâtrale.





Vestiges de l'Éden : de la conquête spatiale aux forêts tropicales

Le thème du paradis traverse également ce parcours. **Julien Lombardi** transpose l'Éden dans l'espace à travers *Planeta* (2025, œuvre spécialement produite pour le festival), qui, à partir des traces de l'expansion de la conquête spatiale dans le désert de Sonora (Amérique du Nord), jonchés de débris technologiques, tisse un dialogue entre ciel et terre, sciences et imagination. **Thomas Struth** et **Laila Hida** poursuivent quant à eux cette exploration et questionnent notre fascination pour les espaces exotiques. **Thomas Struth** interroge la représentation du paradis et capture la beauté des forêts tropicales et des jungles dans le monde entier. Il en dévoile une image monumentale, *Paradise 24, Sao Francisco Xavier, Brazil, 2001*, invitant le public à pénétrer dans l'image. **Laila Hida** retrace quant à elle, avec *Le voyage du Phoenix* (2025, œuvre spécialement produite pour le festival), l'exploitation financière d'une part et d'autre part, l'implantation du palmier marocain sur la Riviera française puis en Californie, interrogeant les notions d'exotisme et de loisir depuis l'Orientalisme du XIX^e siècle à nos jours.

Une expérience multisensorielle, collective et interactive

Le festival se déploie dans tous les espaces du Jeu de Paume, multipliant les supports et les formats pour offrir une immersion totale grâce à la voix de la scénariste qui guide les visiteurs. Outre les projections des œuvres de certains artistes qui transforment les salles en des espaces de méditation visuelle et sonore, l'événement propose une riche programmation de performances, concerts, projections, conférences, ateliers, souvent en dialogue direct avec les artistes. Parmi les temps forts : les performances inédites de Mounir Ayache, Laurie Bellanca, Clara Hédouin, Jeanne Alechinsky et Violaine Lochu, mais aussi une soirée exceptionnelle avec le collectif Disko Zakvas Kolektiv du Fotofestival invité par le Jeu de Paume pour célébrer le week-end d'ouverture à travers un DJ set et un *mapping*.

Tout au long du festival, l'expérience se poursuit durant trois week-ends avec la performance olfactive de Julie C. Fortier, l'expérience culinaire signée Prune Phi et Céline Pham, les rencontres avec Eliza Levy et Philippe Descola et des performances de Nicolas Moulin et de Vincent Moon. Des ateliers animés par Yo-Yo Gonthier, Bérangère Cornut et le duo Raffard-Roussel enrichissent ce voyage sensoriel et interactif au cœur de l'art contemporain et interrogent encore davantage nos représentations des paysages.

Un livre pour prolonger l'expérience

La publication du festival rassemble les contributions d'auteurs et autrices littéraires invités à produire un récit autour des représentations des paysages. Ainsi les textes de la publication sont-ils des fictions allant du conte à l'aventure jeunesse.



Ce nouveau festival est une invitation à se réappropriier la diversité des mythes et réalités qui façonnent notre regard sur la nature, ouvrant un espace inédit de dialogue et d'expérimentation. En proposant un riche programme d'événements et de rencontres, le Jeu de Paume favorise des moments participatifs faisant de ce rendez-vous un espace vivant et évolutif où chacun devient acteur de sa propre expérience, rappelant la vocation même du centre d'art.

Commissaire d'exposition : **Jeanne Mercier**
Directrice artistique : **Loo Hui Phang**
Scénographie : **Atelier 1-1**
Graphisme : **Studio PLastac**

Soutenu par



Artistes :

Mounir Ayache, Julian Charrière, Edgar Cleijne, Ellen Gallagher, Yo-Yo Gonthier, Laila Hida, Eliza Levy, Julien Lombardi, Andrea Olga Mantovani, Mónica De Miranda Richard Pak, Mathieu Pernot, Prune Phi, Léonard Pongo, Thomas Struth

Écrivain-es :

Textes de fiction :
Bérengère Cournut, Loo Hui Phang, Wilfried N'Sondé, Xavier-Laurent Petit,
Commentaires d'œuvres :
Camille Azaïs, Marie Cantos, Teresa Castro, Olivia Marsaud, Clare Mary

Le projet en chiffres :

15 artistes

8 œuvres spécialement produites pour le festival



VISUELS PRESSE

La reproduction et la représentation des images de la sélection ci-après est autorisée et exonérée de droits dans le cadre de la seule promotion de l'exposition du Jeu de Paume et pendant la durée de celle-ci.

Visuels presse téléchargeables sur :

jeudepaume.org

Mot de passe : photosJDP



1.

1. Julian Charrière

An Invitation to Disappear - Sorong

Tirage photographique

2018

© Julian Charrière

© Adagp, 2025

2.



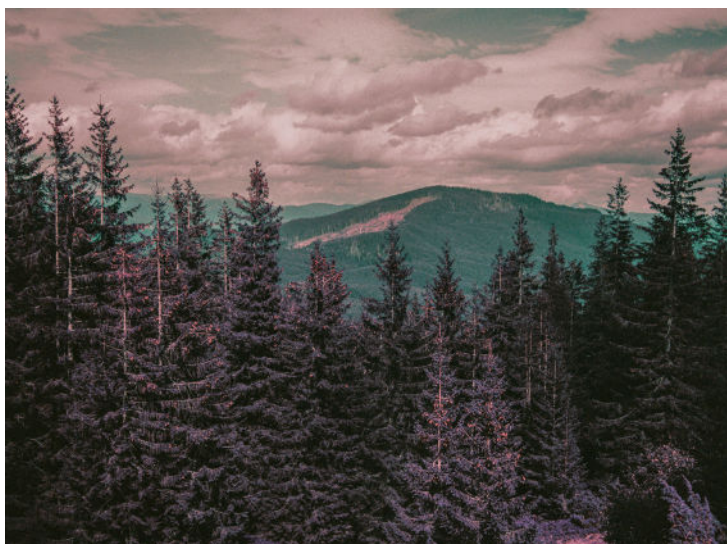
2. Léonard Pongo

Tales From The Sources

2025

Installation : œuvres textiles et vidéos (extrait)

© Léonard Pongo



3.

3. Andrea Olga Mantovani

Cicatrice

de la série *Racines*

2023

Tirage photographique

© Mantovani Andrea



4.

4. Mónica de Miranda

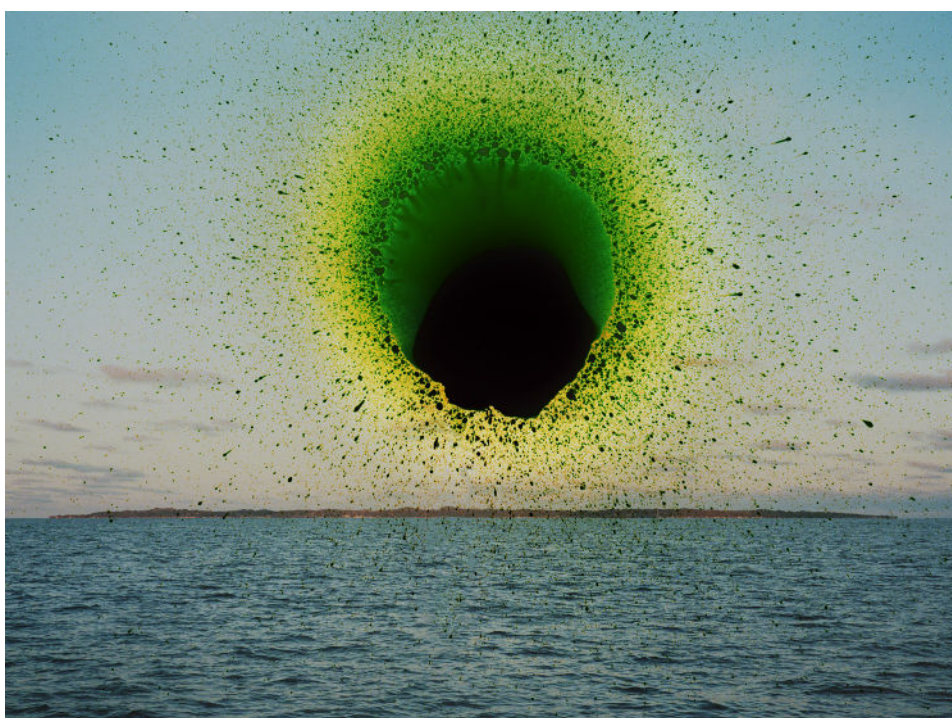
Path to the Stars

2022

Installation vidéo (HD color and sound
34'41), lumière, lettres métalliques (extrait)

© Mónica de Miranda

5.



5. Richard Pak

Soleil vert, 2023

de la série *L'île naufragée*

Tirage photographique

© Richard Pak



6.

6. Yo-Yo Gonthier

Les nuées de sables, Sahara

du projet « Le Nuage qui parlait »

2011 à nos jours

Triptyque

Tirage photographique

© Yo-Yo Gonthier

© Adagp, 2025

7.

7. Prune Phi

.cóm

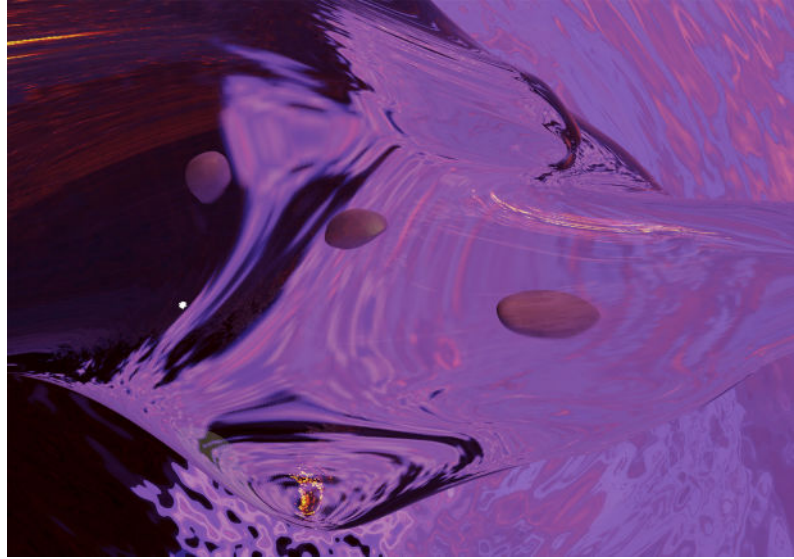
2025

Image 3D

© Prune Phi

© Adagp, 2025

Une co-production de la
Fondation Martell



8.

8. Eliza Levy

Les Hospitaliers

2025

Installation immersive : Projection,
son, fragrance, banc, masques, chêne,
ombre (détail)

© Eliza Levy

9.

9. Julien Lombardi

Planeta

2025

Installation : photographies et
sculpture (détail)

© Julien Lombardi



10. Thomas Struth

Paradise 24, Sao Francisco Xavier, Brazil, 2001
de la série *New Pictures from Paradise*
2001
Tirage chromogène
© Thomas Struth



10.



11.

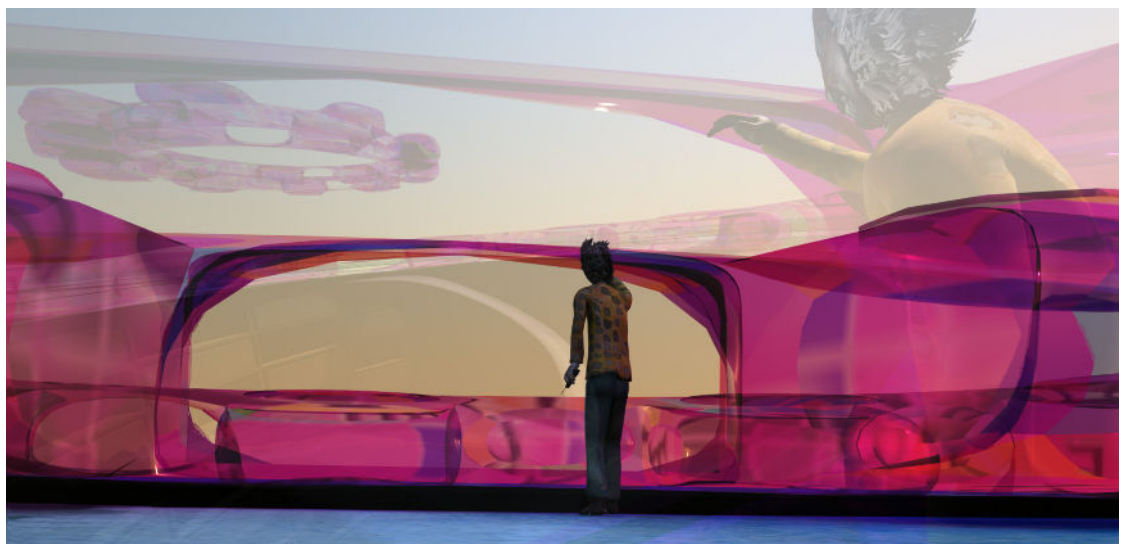
11. Laila Hida

Le Voyage du Phoenix - Copie d'une Copie, 2025
Installation : vidéos, sculptures et photographies
© Laila Hida

12. Edgar Cleijne et Ellen Gallagher

Drowned Forest
2015-2024
Installation filmique en 16 mm avec son optique
© Edgar Cleijne et Ellen Gallagher

12.



13. Mathieu Pernot

L'atlas en mouvement

Planches de botanique de végétaux
du bassin méditerranéen légendées
en arabe, 2018. Marwan Cheikh

Albassatneh

© Mathieu Pernot

© Adagp, 2025



13.

14. Mounir Ayache

The Scylla/Charybdis Temporal Rift Paradox
2025

Installation : soieries, bras robotisé, vidéo,
lumières leds et Uvs (détail)

© Mounir Ayache

14.





INFOS PRATIQUES

Jeu de Paume

1, place de la Concorde, Jardin des Tuileries
Paris 1^{er} • M° Concorde (lignes 1, 8, 12)
+33 (0) 1 47 03 12 50 • jeudepaume.org

Horaires

Expositions, librairie, café-terrasse Rose Bakery
Mardi • 11h - 21h / Du mer. au dim. • 11h - 19h
Lundi • fermeture

Tarifs

En ligne : plein tarif • 12€ / tarif réduit • 9€
Sur place : plein tarif • 13€ / tarif réduit • 9,50€
Tarif -25 ans / étudiant • 7,50€ (en semaine)

Cinéma

La salle de cinéma propose pas moins de 400 séances de films classés «art et essai» tout au long de l'année à destination de tous les publics.

Librairie

Librairie de référence dans le domaine des arts plastiques, photographiques et cinématographiques contemporains
+33 (0) 1 47 03 12 36 • librairie@jeudepaume.org

Café-Terrasse Rose Bakery

Cuisine biologique revisitant la gastronomie anglaise au coeur de Paris et terrasse dans le Jardin des Tuileries
+33 (0) 1 40 36 01 25

Contacts

Presse • Anne-Solène Delfolie
annesolenedelfolie@jeudepaume.org
+33 (0) 6 42 53 04 07

Communication et mécénat • Arantxa Vaillant
arantxavaillant@jeudepaume.org

Community manager • Benjamin Meyer
benjaminmeyer@jeudepaume.org

