

# JEU

# DE

## Programme des vacances d'été 2026

Pour les groupes périscolaires et jeunes champ social

### EXPOSITION & CINÉMA

# PAUME



Madeleine de Sinéty, *La Charrette de pommes*, Poilly, 1974 © Succession Madeleine de Sinéty

Pendant la première semaine des vacances d'été :

1 visite d'expo + 1 pique-nique dans le jardin des Tuileries + 1 séance ciné = une journée dédiée aux images !

### Exposition « Madeleine de Sinéty, Une vie »

Présentée du 12 juin au 26 septembre 2026

#### Visite libre

Les activités ludiques et créatives proposées dans le « Livret des animateur·ices » et le matériel mis à disposition à l'accueil du Jeu de Paume permettent de guider votre groupe dans l'exposition.

*Gratuit sur réservation*

# Le cinéma du Jeu de Paume

LES  
CINÉMAS  
INDÉPENDANTS  
PARISIENS

Le Jeu de Paume participe au programme [Enfance de l'Art](#) des Cinémas Indépendants Parisiens. Pendant les vacances scolaires, 4 séances sont programmées à l'attention des groupes périscolaires et des jeunes du champ social.



Mardi 7 juillet à 14 h 30

**Un petit air de famille** (43 min.)

À partir de 3 ans

La famille, ce n'est que du bonheur ! Enfin, à condition de ne pas se disputer ni de faire de caprices ! Et si prendre soin les uns des autres était la plus belle des aventures ? Cinq histoires de familles pour les enfants, leurs parents et leurs grands-parents !

Mercredi 8 juillet à 14 h 30

**Vanille** de Guillaume Lorin (43 min.)

À partir de 6 ans

Petite parisienne fraîchement débarquée pour les vacances en Guadeloupe, île d'origine de sa maman, Vanille plonge dans une aventure teintée de mystère, à la rencontre de personnages pittoresques et d'une fleur magique. Voilà des vacances qui promettent d'être riches en rebondissements !



Jeudi 9 juillet à 14 h 30

**Jean de la lune** de Stephan Schesch et Sarah Clara Weber (1h35)

À partir de 6 ans

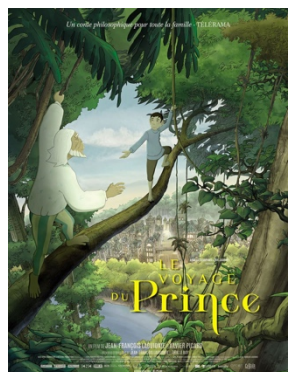
Jean de la Lune s'ennuie tout seul sur la Lune. Il décide de visiter la Terre. Un jour, il s'accroche à la queue d'une comète et atterrit chez nous. Le Président du Monde, persuadé qu'il s'agit d'un envahisseur, le pourchasse. Pour lui échapper, Jean de la Lune va devoir compter sur les enfants et ses amis...

Vendredi 10 juillet à 14 h 30

**Le voyage du prince** de Jean-François Laguionie et Xavier Picard (1h17)

À partir de 7 ans

Un vieux Prince échoue sur un rivage inconnu. Blessé et perdu, il est retrouvé par le jeune Tom et recueilli par ses parents, deux chercheurs dissidents qui ont osé croire à l'existence d'autres peuples... Le Prince, guidé par son ami Tom, découvre avec enthousiasme et fascination cette société pourtant figée et sclérosée. Pendant ce temps, le couple de chercheurs rêve de convaincre l'Académie de la véracité de leur thèse auparavant rejetée...



## Infos pratiques :

### Exposition :

- Accueil des groupes pendant les vacances scolaires, du mardi au vendredi de 11h à 19h.
  - Sur réservation uniquement, dans la limite de 20 personnes par groupe.
  - Un billet d'entrée est offert au responsable du groupe pour préparer sa sortie sur présentation de la confirmation de réservation à l'accueil.
- Il ou elle peut assister à une visite commentée de l'exposition (sans inscription préalable) les mercredis à 12h30 et les vendredis à 17h15.

### Contacts :

Audrey Grollier, informations et réservations  
[serviceeducatif@jeudepaume.org](mailto:serviceeducatif@jeudepaume.org) / 01 47 03 12 41

### Cinéma :

- Toutes les séances débutent à 14h30 (les groupes sont invités à arriver à 14h10).

#### Pour les groupes périscolaires :

- Sur réservation auprès des Cinémas Indépendants Parisiens.
- Tarif de 4€ par enfant ; gratuit pour les accompagnateur·ices.

#### Pour les groupes du champ social :

- Tickets solidaires au tarif de 4€ par personne (enfants et accompagnateur·ices), à acheter auprès des Cinémas Indépendants Parisiens.
- Puis la séance est à réserver auprès du Jeu de Paume.

### Contacts :

Marine Jolivet, Cinémas Indépendants Parisiens  
[marine.jolivet@cip-paris.fr](mailto:marine.jolivet@cip-paris.fr) / 07 68 91 27 94  
Audrey Grollier, Jeu de Paume  
[serviceeducatif@jeudepaume.org](mailto:serviceeducatif@jeudepaume.org) / 01 47 03 12 41

## Venir au Jeu de Paume :

### Adresse :

Jeu de Paume  
1 place de la Concorde  
Jardin des Tuileries, Paris 1<sup>er</sup>

### Horaires :

Du mardi au dimanche :  
11h - 19h  
Lundi : fermé

### Accès :

Station Concorde, sortie n°1  
Métro, Lignes 1, 8 et 12